



Yvon Paquin
Courtier immobilier agréé DA
ypaquin@immeublespaquin.com

YVON PAQUIN

1 Rue Du Hameau, St-François-Xavier de Brompton, (Québec) J0B 2V0
www.immeublespaquin.com | 819-845-9111



**278, RUE LETENDRE, VAL-
DES-SOURCES**

228 500 \$

MLS / ID #11573272

INFORMATIONS SUPPLÉMENTAIRES

Cette vente est faite sans garantie légale de qualité aux risques et périls de l'acheteur Cuisine, fenêtres et électricité refait en 2012
Chauffe-eau 2017 La fournaise électrique à air pulsé installé en 2020
Panneau électrique 200 ampères disjoncteurs

DESCRIPTION

Belle maison tout en brique, grandes pièces à air ouverte, beaucoup de luminosité, 3 chambres à coucher, plancher de bois franc sur deux étages, salle familiale avec salle d'eau au sous-sol, garage détaché et terrain plat bordé de haies de cèdres. A voir!

DÉTAILS DES PIÈCES

Pièce	Niveau	Revêtement	Infos
Hall d'entrée	1er niveau/RDC	Bois 16x7 P	
Salon	1er niveau/RDC	Bois 19x11.4 P	
Cuisine	1er niveau/RDC	Bois 15.6x12 P	
Salle à manger	1er niveau/RDC	Bois 12x11 P	
Salle de bains	1er niveau/RDC	Tuiles 7x7 P	
Chambre à coucher	1er niveau/RDC	Bois 11x10.4 P	
Chambre à coucher	2ième étage	Bois 14x11 P	

INCLUSION

Tringles, rideaux, stores, lustres, lave-vaisselle, table de billard au sous-sol

EXCLUSION

Borne de recharge pour voiture électrique

Pièce	Niveau	Revêtement	Infos
Chambre à coucher principale	2ième étage	Bois 14.6x11.6 P	
Boudoir	2ième étage	Bois 16x7 P	
Salle familiale	Sous-sol	Couvre-sol souple 25x19 P	
Salle d'eau	Sous-sol	Couvre-sol souple 8x6.4 P	
Salle de lavage	Sous-sol	Béton 16x11 P	
Atelier	Sous-sol	Béton 22x7.4 P	

GÉNÉRAL

Prix	228 500 \$
Date d'occupation	2024-07-01 00:00:00
Année de construction	1955
Reprise de finance	Non
Évaluation du terrain	12 200 \$
Évaluation du bâtiment	176 300 \$
Évaluation totale	188 500 \$

DÉPENSES

Coût d'énergie	3 156 \$
Taxes municipales	2 369 \$
Taxes scolaires	90 \$
Total	5 615 \$

AUTRES INFORMATIONS

Type	Maison à un étage et demi
------	---------------------------

AUTRES INFORMATIONS

Année d'évaluation	2024
Déclaration du vendeur	Voir courtier inscripteur
Catégorie de la propriété	Résidentiel
Type de bâtiment	Détaché (Isolé)
Façade du bâtiment	8.58 Mètres
Profondeur du bâtiment	12.22 Mètres
Façade du terrain	19.81 Mètres
Profondeur du terrain	36.8 Mètres
Superficie du terrain	724.6 Mètres carrés
Nombre de pièces	13
Nombre de chambres	3
Nombre de chambres hors-sol	3
Nombre de salles de bain	1
Nombre de salles d'eau	1
Statut	En vigueur
Vente sans garantie légale	0

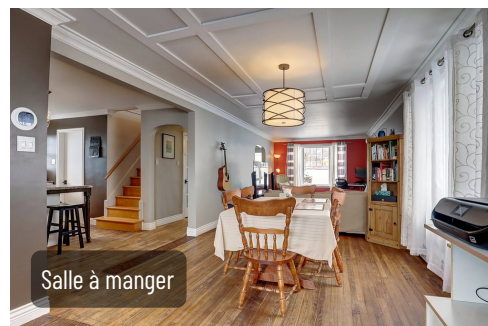
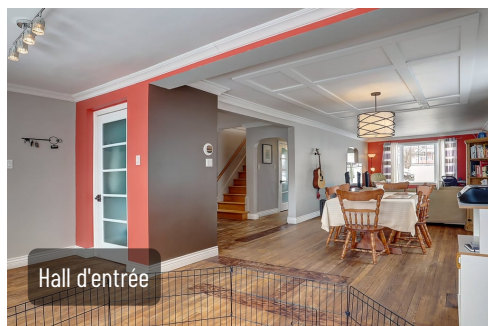
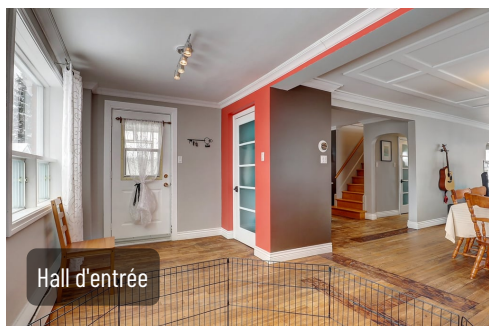
CARACTÉRISTIQUES SUPPLÉMENTAIRES

Allée	Asphalte
Aménagement du terrain	Terrain/cour bordé de haies
Armoires	Bois
Mode de chauffage	Eau chaude
Approvisionnement en eau	Municipalité
Énergie pour le chauffage	Électricité
Fenêtres	PVC
Fondation	Béton coulé

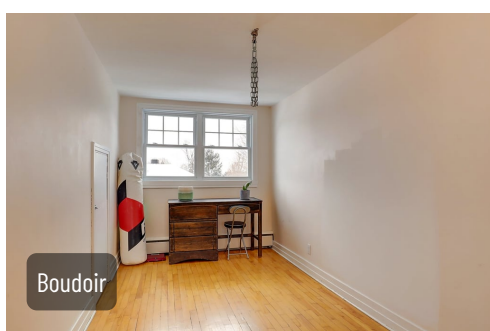
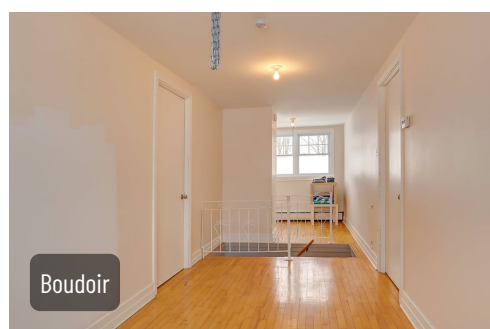
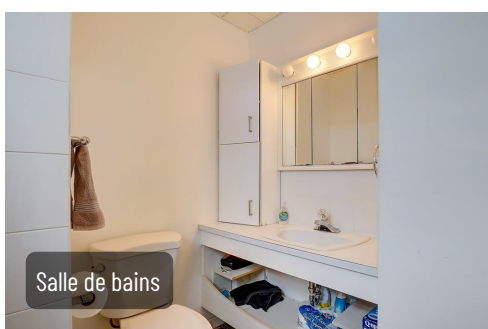
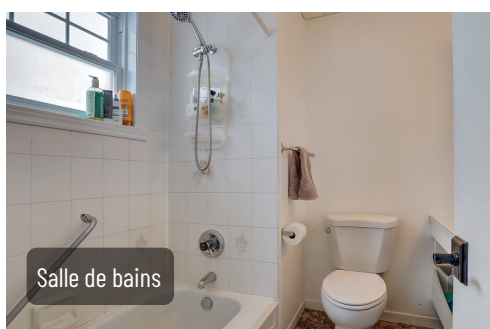
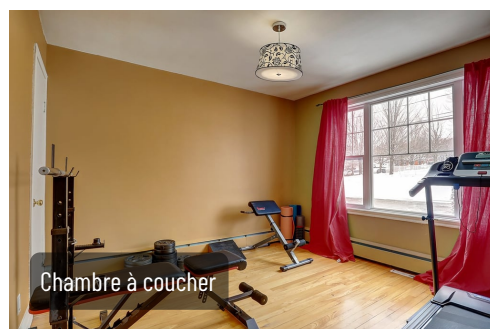
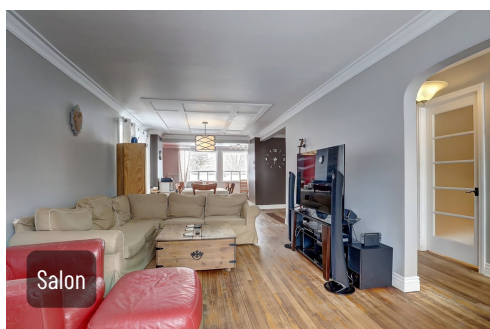
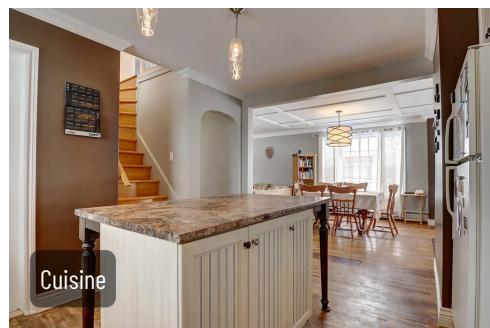
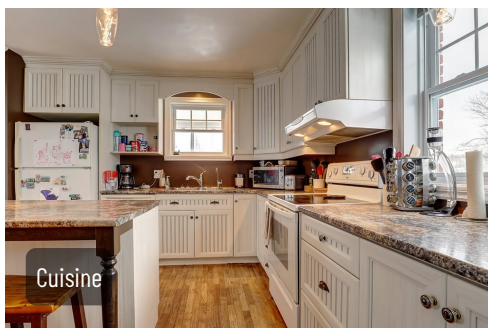
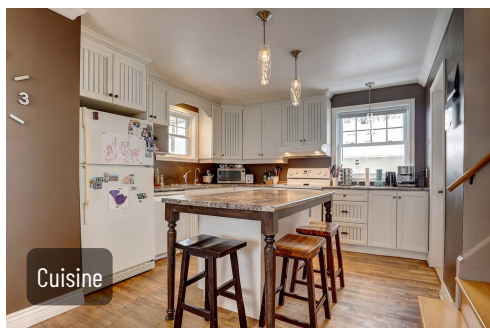
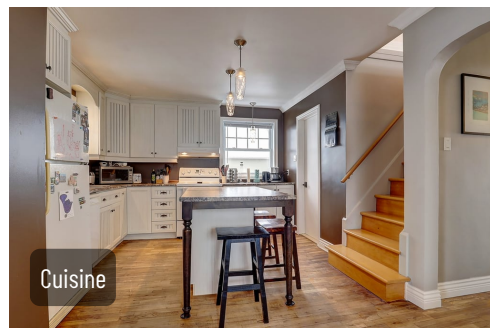
CARACTÉRISTIQUES SUPPLÉMENTAIRES

Garage	Détaché, Simple largeur
Revêtements	Aluminium, Brique
Proximité	Garderie/CPE, Hôpital, École primaire, Golf, Parc-espace vert, École secondaire
Sous-sol	6 pieds et plus, Entrée indépendante, Totalement aménagé
Stationnement	Au garage (1), Extérieur (6)
Système d'égouts	Municipal
Type de fenêtre	Guillotine
Toiture	Bardeaux d'asphalte
Topographie	Plat
Zonage	Résidentiel

PHOTOS



PHOTOS



PHOTOS

